

52.34  
MPZ  
3

# MPZ 03 Porakärkiruuvi sinkitty

SEND THE INQUIRY

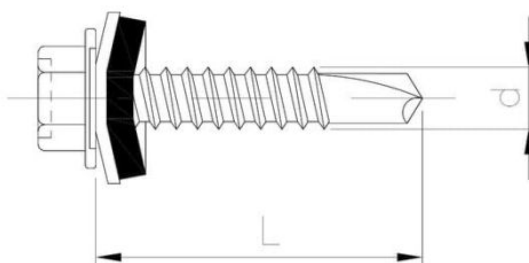
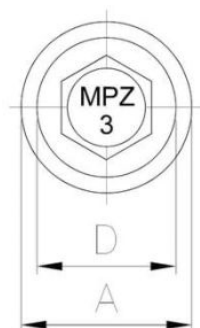
+358 103 195 100

**Standards:**

ETA-18/0371



Pinnoite tyyppi:



## Dimensions

| Material index     | d [mm] | L [mm] | D [mm] | A [mm] | RAL  | Pinnoite tyyppi                        |
|--------------------|--------|--------|--------|--------|------|--|
| 5234048025S14B910T | 4.8    | 25     | 10.5   | 14     | 9010 | B (powłoka cynkowa w pasywacji białej) |
| 5234048022S14B910T | 4.8    | 22     | 10.5   | 14     | 9010 | B (powłoka cynkowa w pasywacji białej) |
| 5234048025S14B906T | 4.8    | 25     | 10.5   | 14     | 9006 | B (powłoka cynkowa w pasywacji białej) |
| 5234048022S14B906T | 4.8    | 22     | 10.5   | 14     | 9006 | B (powłoka cynkowa w pasywacji białej) |
| 5234048025S14B735T | 4.8    | 25     | 10.5   | 14     | 7035 | B (powłoka cynkowa w pasywacji białej) |
| 5234048022S14B716T | 4.8    | 22     | 10.5   | 14     | 7016 | B (powłoka cynkowa w pasywacji białej) |
| 5234048025S14B716T | 4.8    | 25     | 10.5   | 14     | 7016 | B (powłoka cynkowa w pasywacji białej) |
| 52340048032BT      | 4.8    | 32     | 10.5   | -      |      | B (powłoka cynkowa w pasywacji białej) |
| 52340048025BT      | 4.8    | 25     | 10.5   | -      |      | B (powłoka cynkowa w pasywacji białej) |
| 52340048019BT      | 4.8    | 19     | 10.5   | -      |      | B (powłoka cynkowa w pasywacji białej) |
| 52340048035BT      | 4.8    | 35     | 10.5   | -      |      | B (powłoka cynkowa w pasywacji białej) |
| 52340048035S14BT   | 4.8    | 35     | 10.5   | 14     |      | B (powłoka cynkowa w pasywacji białej) |
| 52340048045BT      | 4.8    | 45     | 10.5   | -      |      | B (powłoka cynkowa w pasywacji białej) |
| 52340048055BT      | 4.8    | 55     | 10.5   | -      |      | B (powłoka cynkowa w pasywacji białej) |
| 52340048022S14BT   | 4.8    | 22     | 10.5   | 14     |      | B (powłoka cynkowa w pasywacji białej) |
| 52340048022BT      | 4.8    | 22     | 10.5   | -      |      | B (powłoka cynkowa w pasywacji białej) |
| 52340048025S14BT   | 4.8    | 25     | 10.5   | 14     |      | B (powłoka cynkowa w pasywacji białej) |

| <b>Material index</b> | <b>d [mm]</b> | <b>L [mm]</b> | <b>D [mm]</b> | <b>A [mm]</b> | <b>RAL</b> | <b>Pinnoite tyyppi</b>                 |
|-----------------------|---------------|---------------|---------------|---------------|------------|--|
| 52340048016BT         | 4.8           | 16            | 10.5          | -             |            | B (powłoka cynkowa w pasywacji białej) |
| 52340048055S14BT      | 4.8           | 55            | 10.5          | 14            |            | B (powłoka cynkowa w pasywacji białej) |
| 52340048019S14BT      | 4.8           | 19            | 10.5          | 14            |            | B (powłoka cynkowa w pasywacji białej) |
| 52340048016S14BT      | 4.8           | 16            | 10.5          | 14            |            | B (powłoka cynkowa w pasywacji białej) |
| 52340048032S14BT      | 4.8           | 32            | 10.5          | 14            |            | B (powłoka cynkowa w pasywacji białej) |
| 52340048045S14BT      | 4.8           | 45            | 10.5          | 14            |            | B (powłoka cynkowa w pasywacji białej) |